



พัฒนาศบาย

สไตล์

ท้องถิ่นชน





สารบัญ

องค์การบริหารส่วนจังหวัดชลบุรี	1
เทศบาลนครแหลมฉบัง	3
อำเภอเมืองชลบุรี.....	5
เทศบาลเมืองอ่างศิลา.....	5
องค์การบริหารส่วนตำบลหนองรี	6
อำเภอพนัสนิคม	7
เทศบาลเมืองพนัสนิคม	7
องค์การบริหารส่วนตำบลบ้านเข็ด	8
องค์การบริหารส่วนตำบลสระสี่เหลี่ยม	9
องค์การบริหารส่วนตำบลนาวังหิน	10
องค์การบริหารส่วนตำบลหน้าพระธาตุ.....	11
องค์การบริหารส่วนตำบลหนองเหียง.....	13
อำเภอศรีราชา	15
เทศบาลเมืองศรีราชา	15
องค์การบริหารส่วนตำบลบางพระ	16
อำเภอสัตหีบ	18
เทศบาลเมืองสัตหีบ	18
เทศบาลตำบลบางเสร่	19
เทศบาลตำบลนาจอมเทียน.....	21
เทศบาลตำบลเขตรอุดมศักดิ์.....	22
เทศบาลตำบลเขาชีจรรย์	23
องค์การบริหารส่วนตำบลแสมสาร	24
อำเภอบ่อทอง	25
เทศบาลตำบลบ่อทอง	25
องค์การบริหารส่วนตำบลวัดสุวรรณ.....	26



สำนักงานส่งเสริมการปกครองท้องถิ่นจังหวัดชลบุรี

Chonburi Provincial Office for Local Administration

องค์การบริหารส่วนจังหวัดชลบุรี

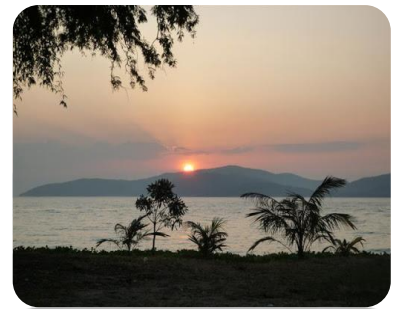
1



ผู้นำ นายวิทยา คุณปลื้ม

หน่วยงาน องค์การบริหารส่วนจังหวัดชลบุรี

บ้านพักกองทัพเรือ



สถานที่ตั้ง หาดสอ กรมสรรพาวุธทหารเรือ อำเภอสัตหีบ จังหวัดชลบุรี

การติดต่อ โทร : 080 014 7025 และ 02 466 1180 ต่อ 63182

เว็บไซต์ : www.ordn.navy.mi.th

Facebook : หาดสอ กรมสรรพาวุธทหารเรือ Line : @ihh0241a

เวลาเปิด-ปิด 08.30 น. - 18.00 น.

จุดเด่น เป็นสถานที่ท่องเที่ยวเชิงอนุรักษ์ เข้าได้เฉพาะคนไทยชาวต่างชาติห้ามเข้า มีทะเลที่ใสสะอาด เป็นชายหาดที่ยังคงรักษาความเป็นธรรมชาติอยู่มากๆ น้ำทะเลที่ใสสะอาด ผู้คนไม่พลุกพล่าน ห้องน้ำ ลานจอดรถมีจัดไว้ให้อย่างเพียงพอ รวมถึงร้านอาหาร 2-3 ร้านคอยบริการ เป็นสถานที่เหมาะสำหรับปิกนิกแบบครอบครัว เด็กเล็กสามารถลงเล่นน้ำได้อย่างปลอดภัย มีเจ้าหน้าที่ทหารและหน่วยปะดาน้ำของกรมสรรพาวุธทหารเรือคอยดูแลอยู่ตลอดเวลา รวมทั้งมีกิจกรรมอื่นที่น่าสนใจ อาทิ พายเรือแคนู ดำน้ำชมปะการัง นักท่องเที่ยวที่เข้าพักในบ้านพักของหาดสอ สามารถเดินเล่นชายหาดและชมพระอาทิตย์ลับขอบฟ้าในยามเย็นได้ต้นซัด และสวยงาม ทั้งยังมีบรรยากาศที่เงียบสงบ ปราศจากเสียงรบกวนจากโลกภายนอก เหมาะแก่การมาพักผ่อน นักท่องเที่ยวสามารถเตรียมเสบียงอาหารมาเอง ปูเสื่อ ทำส้มตำ ได้ แต่ห้ามก่อกองไฟทุกกรณี สำหรับผู้ที่ไม่ได้เตรียมอุปกรณ์ปิกนิกมาด้วย ก็มีเสื่อรวมถึงเปลผ้าใบให้เช่าด้วย

ค่าเช่า รถจักรยานยนต์	10 บาท	รถยนต์	20 บาท
รถโดยสารขนาดเล็กและรถตุ้	40 บาท	รถบัส	100 บาท

บ้านพัก

แบบที่ 1 บ้านปะการัง มีทั้งหมด 3 หลัง เป็นบ้านปูนหน้าตาทันสมัยหันหน้าออกทะเลด้วย อุปกรณ์อำนวยความสะดวกครบครันทั้งเครื่องปรับอากาศ ราคาหลังละ 1,700 บาท

แบบที่ 2 บ้านกัลปังหา มีทั้งหมด 2 หลัง เป็นบ้านไม้ทรงย้อนยุคสวยงาม หันหน้าออกทะเล เป็นห้องพัสดุ ไม่มีแอร์ ราคาหลังละ 700 บาท

แบบที่ 3 แบบตู้คอนเทนเนอร์ มีทั้งหมด 5 หลัง มีเครื่องอำนวยความสะดวกครบ พร้อมเครื่องปรับอากาศ ราคาหลังละ 1,000 บาท



พิกัด



สำนักงานส่งเสริมการปกครองท้องถิ่นจังหวัดชลบุรี

Chonburi Provincial Office for Local Administration

บ้านแม่หญิงสุภาภาณูจน์

สถานที่ตั้ง 131 หมู่ 8 ถนนบ่อทอง-คลองยาง ตำบลบ่อทอง อำเภอบ่อทอง ชลบุรี 20270

การติดต่อ โทร : 098 449 4982

เว็บไซต์ : <https://madamsupakan.business.site/?m=true>

Facebook : บ้านแม่หญิงสุภาภาณูจน์

Line : @madamsupakan

จุดเด่น อยู่ติดกับอ่างเก็บน้ำขนาดใหญ่ มีธรรมชาติที่สวยงามอุดมสมบูรณ์ เต็มไปด้วยต้นไม้ใบหญ้าสีเขียวและบรรยากาศภายในและโดยรอบเหมาะสำหรับการมาเที่ยวพักผ่อนเพื่อผ่อนคลายสมองได้เป็นอย่างดี มีกิจกรรมที่น่าสนใจ วาที ถีบเรือเปิด พายเรือ ล่องแก่งชมวิวสวยๆ ภายในมีร้านขายอาหาร มีลานกางเต็นท์พร้อมสิ่งอำนวยความสะดวกครบครัน มีแอร์ให้เช่า ห้องน้ำ ปลั๊กไฟ สามารถประกอบอาหารรวมถึงพาสต์ย์เลี้ยงเข้ามาได้ที่พัก มีบ้านพักและลานกางเต็นท์ให้บริการ
เวลาให้บริการ เปิดบริการทุกวัน เวลา 08.30 น. - 17.00 น.



พิกัด



เทศบาลนครแหลมฉบัง



เดอะ กรีน รีสอร์ท

ผู้แนะนำ นายกช จินดา ถนนมรอด
หน่วยงาน เทศบาลนครแหลมฉบัง

สถานที่ตั้ง : 114/33 ม.10 ถนนแหลมฉบังสาย 2 ต.ทุ่งสุขลา อ.ศรีราชา จ.ชลบุรี 20230

เบอร์โทรศัพท์ : 086 139 5092

จุดเด่นของสถานที่พักแห่งนี้ : ใกล้แหล่งชุมชน เดินทางสะดวกสบาย บริเวณที่พักร่มรื่น เป็นธรรมชาติ

ใกล้สถานที่ท่องเที่ยวในเขตเทศบาลนครแหลมฉบัง



แผนที่รีสอร์ท

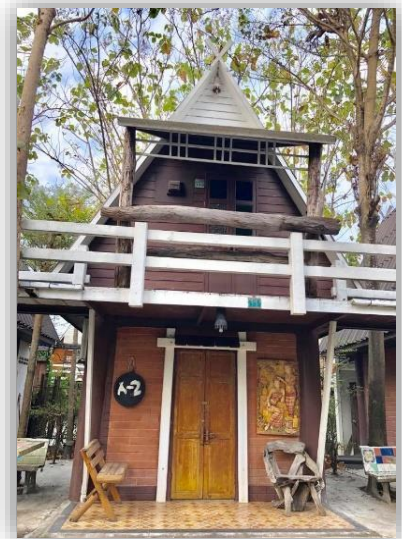
แกลมอบัง รีสอร์ท

สถานที่ตั้ง : 77 ม.11 ซอยมิตรสัมพันธ์ ต.ทุ่งสุขลา อ.ศรีราชา จ.ชลบุรี 20230

เบอร์โทรศัพท์ : 081 429 9935 , 081 295 3573

จุดเด่นของสถานที่พักแห่งนี้ : ใกล้เคียงชุมชน เดินทางสะดวกสบาย บริเวณที่พักร่มรื่น เป็นธรรมชาติ ติดลำธาร

ใกล้สถานที่ท่องเที่ยวในเขตเทศบาลนครแกลมอบัง



แผนที่รีสอร์ท



อำเภอเมืองชลบุรี

เทศบาลเมืองอ่างศิลา



ผู้แนะนำ นางชชัฐดา สดตพ่นส์
หน่วยงาน เทศบาลเมืองอ่างศิลา

ทามาริน่า รีสอร์ท



สถานที่ตั้ง 23/9 ซ.ใบบัว ถ.บางแสน-อ่างศิลา ต.อ่างศิลา อ.เมือง จ.ชลบุรี 20000
เบอร์โทรศัพท์ 0 3839 8218-9, 081 782 9239

Facebook <https://www.facebook.com/TheTamarinaResort/>

จุดเด่นของสถานที่แห่งนี้ เป็นรีสอร์ทที่อยู่ติดทะเลมีความร่มรื่นเขียวสงบ ห้องพักทุกห้องออกแบบให้ระเบียงหันออกทะเล ทำให้สามารถรับลมทะเลและแสงแดดอ่อนๆยามเช้าได้ที่ระเบียงหน้าห้อง สัมผัสได้ถึงธรรมชาติ และได้พักผ่อนอย่างเต็มที่
ข้อมูลเพิ่มเติม สามารถนำสัตว์เลี้ยง/บึงย่าง/อาหาร เข้าที่พักได้ (แจ้งรีสอร์ทก่อนเข้าพัก)



พิกัด



สำนักงานส่งเสริมการปกครองท้องถิ่นจังหวัดชลบุรี

Chonburi Provincial Office for Local Administration

องค์การบริหารส่วนตำบลหนองรี



Camp Tales

ผู้แนะนำ นายสุนทร ตันติโกคากุล
หน่วยงาน องค์การบริหารส่วนตำบลหนองรี

สถานที่ตั้ง : 77 หมู่ที่ 12 ต.หนองรี อ.เมืองชลบุรี จ.ชลบุรี

เบอร์โทรศัพท์ : 064 646 6319

เพจ : <https://www.facebook.com/CampTaleChonburi/>

จุดเด่นของสถานที่พักแห่งนี้ : เป็นสถานที่ที่มีบรรยากาศและธรรมชาติที่สวยงาม เป็นที่พักสำหรับคนรักธรรมชาติ
แบบนอนเต็นท์เพื่อสัมผัสบรรยากาศและธรรมชาติที่สวยงามอย่างใกล้ชิด สไตล์บิซิมทะเลสาบ ในอ้อมกอดของภูเขา



พิกัด





อำเภอพนัสนิคม

เทศบาลเมืองพนัสนิคม



ผู้นำ นายวิชัย อัมราลิขิต
หน่วยงาน เทศบาลเมืองพนัสนิคม

I-Destiny Gallery

สถานที่ตั้ง 1/4 ถ.สุขศาลา อ.พนัสนิคม จ.ชลบุรี 20140
เบอร์โทรศัพท์ 096 142 5496 , 091 478 9661

Facebook : <https://www.facebook.com/iDestinyGalleryResort/> line : @idestiny24

Email : iDestinyGalleryResort@gmail.com / <https://youtu.be/C9kJPU8q1xM>

จุดเด่นของสถานที่พักแห่งนี้ เป็นที่พักในรูปแบบ Pool villa ส่วนตัว สไตล์ยุโรปกลางเมืองเก่าพนัสนิคม มีเพียงแค่ 3 ห้อง 3 รูปแบบ มีเกลาเลอร์, wall painting และมุมไม้โซฟาให้เดินชมถ่ายรูปได้หลากหลายมุม ม่วน ที่นอน มุมสบายระดับโรงแรม 5 ดาว



พิกัด





องค์การบริหารส่วนตำบลบ้านเข็ด



ผู้นำ นายกิตติโชติ ยาวิชัย
หน่วยงาน องค์การบริหารส่วนตำบลบ้านเข็ด

สิริรัตน์ อพาร์ทเมนต์

สถานที่ตั้ง 45/4 ม.4 ต.บ้านเข็ด อ.พนัสนิคม

เบอร์โทรศัพท์ 095 562 5626

จุดเด่นของสถานที่พักแห่งนี้ ราคาถูก ประหยัด มีที่จอดรถ กว้างขวาง สะดวกสบาย



พิกัด





องค์การบริหารส่วนตำบลสระสี่เหลี่ยม



ผู้แนะนำ นายสมบัติ นรورا
หน่วยงาน องค์การบริหารส่วนตำบลสระสี่เหลี่ยม



"บ้านตม" โฮมสเตย์

สถานที่ตั้ง หมู่ที่ 6 ตำบลสระสี่เหลี่ยม อำเภอพนสนิมคม จังหวัดชลบุรี
เบอร์โทรติดต่อ 089 120 5897

จุดเด่นของแหล่งท่องเที่ยวนี้ เกี่ยวโบราณสถานของตำบลสระสี่เหลี่ยม ชมวิถีชีวิตชาวบ้าน เกี่ยวชมบรรยากาศ พระอาทิตย์ตกดินที่ริมทุ่งนา ลิ้มรสอาหารพื้นบ้าน กิจกรรมฝึกทำจักสานพื้นบ้านของชาวพนสนิมคม เรียนรู้การทำอาหารและน้ำสมุนไพรที่ทำมาจากธรรมชาติ ฝึกการทำสมุนไพรจากธรรมชาติมาแปรรูปผลิตภัณฑ์ เช่น สบู่ แชมพู โลชั่น ฯลฯ



พิกัด
ติดต่อสอบถาม





องค์การบริหารส่วนตำบลนาวังหิน



ผู้แนะนำ นายมานพ ศรีนวล
หน่วยงาน องค์การบริหารส่วนตำบลนาวังหิน

นัจฉา รีสอร์ท (Natcha Resort)

สถานที่ตั้ง 5 หมู่ 11 ตำบล นาวังหิน อำเภอ พนัสนิคม จังหวัด ชลบุรี 20140
เบอร์โทรศัพท์ 062 773 5142 **FACEBOOK** : นัจฉา รีสอร์ท Natcha Resort
จุดเด่นของสถานที่พักแห่งนี้ ความสุขที่คุณสัมผัสได้ บ้านพักสไตล์รีสอร์ท ท่ามกลางธรรมชาติอันอบอุ่น
ร่มรื่นด้วยพันธุ์ไม้นานาชนิด สัมผัสกับบรรยากาศที่เป็นส่วนตัว เปิดให้บริการ 24 ชม.
ราคาห้องพัก 400 - 450 บาท/คืน (2-3คน/ห้อง)ราคานี้รวมอาหารเช้าเรียบร้อยแล้ว
สิ่งอำนวยความสะดวก
ภายในห้องพัก ทีวี ตู้เย็น เคเบิลทีวี / ดาวเทียม เฟอร์นิเจอร์ - ตู้, เตียง เครื่องปรับอากาศ เครื่องทำน้ำอุ่น
ส่วนกลาง ที่จอดรถกล้องวงจรปิด (CCTV) มีอินเทอร์เน็ตไร้สาย (Wi-Fi) อาหารเช้า คอฟฟี่เบรก



พิกัด



สำนักงานส่งเสริมการปกครองท้องถิ่นจังหวัดชลบุรี

Chonburi Provincial Office for Local Administration

องค์การบริหารส่วนตำบลหน้าพระธาตุ



นายสันชัย นิกเคน
นายกอบต.หน้าพระธาตุ

ผู้แนะนำ นายสันชัย นิกเคน
หน่วยงาน องค์การบริหารส่วนตำบลหน้าพระธาตุ

กรีนเกสท์เฮ้าส์

ที่อยู่ 54/2 หมู่ 5 ตำบลหน้าพระธาตุ อ.พนัสนิคม จ.ชลบุรี 20140 โทร 099 242 9669
ตั้งอยู่ในตำบลหน้าพระธาตุ อำเภอพนัสนิคม จังหวัดชลบุรี เป็นที่พักที่เงียบ สงบ มีความเป็นส่วนตัว และให้บริการที่พัก เป็นบ้านเดี่ยวพร้อมมีระเบียงส่วนตัว มีแผนกต้อนรับเปิดให้บริการตลอด 24 ชั่วโมง มีอินเทอร์เน็ตไร้สาย (Wifi) ฟรี ทีวีให้บริการ ห้องพักทุกห้องมีเครื่องปรับอากาศ พื้นที่นั่งเล่น โทรทัศน์จอแบนระบบช่องสัญญาณดาวเทียม มุมครัว พื้นที่รับประทานอาหาร ห้องน้ำส่วนตัวพร้อมเครื่องใช้ในห้องน้ำฟรี ตู้เสื้อผ้า และกาดัมน้ำ อยู่ใกล้สถานที่ท่องเที่ยวที่สำคัญของตำบลหน้าพระธาตุ อยู่ห่างจากวัดบ้านกลาง 600 เมตร อยู่ห่างจากเจดีย์เนินธาตุ ประมาณ 2.5 กิโลเมตร และอยู่ห่างจากวัดหน้าพระธาตุ ประมาณ 3 กิโลเมตร

การเดินทาง กรีนเกสท์เฮ้าส์ สามารถเดินทางได้โดยใช้ถนนเส้น บ้านนาขุ - โรงนา พอถึงแยกบ่อขิงให้เลี้ยวขวา ตรงเข้าไปประมาณ 450 เมตร จะพบ กรีนเกสท์เฮ้าส์ อยู่ทางขวามือ



พิกัด





เวียงคำ รีสอร์ท



ที่อยู่ 68 หมู่ 9 ต.หน้าพระธาตุ อ.พนัสนิคม จ.ชลบุรี 20140
โทร 099 242 9669

Facebook : ที่พัก อ.พนัสนิคมโรงแรมเวียงคำรีสอร์ท

เวียงคำ รีสอร์ท เป็นที่พักที่มีความเป็นส่วนตัว เงียบสงบ มีห้องให้บริการทั้งหมด 29 ห้อง เป็นลักษณะบ้านน็อคดาวนรีเรือนไทย และบ้านพักแบบบ้านเดี่ยวและบ้านแฝด มีพื้นที่กว้างขวาง ภายในบ้านพักประกอบด้วยสิ่งอำนวยความสะดวก เช่น เครื่องปรับอากาศ, เติง, ห้องน้ำส่วนตัว ฯลฯ เหมาะสำหรับครอบครัว หรือนักท่องเที่ยวที่ ต้องการพักผ่อนแบบเรียบง่าย เดินทางสะดวก ห้องพักระยะยาว ปลอดภัย มีพนักงานต้อนรับตลอด 24 ชั่วโมง

การเดินทาง ตั้งอยู่บนถนนนาขู - โรงนา การเดินทาง หากเดินทางจากอำเภอพนัสนิคม เจอสี่แยกไฟแดง (แยกจันทรอำนาจ) ก่อนถึงโรงพยาบาลพนัสนิคมให้เลี้ยวซ้าย ตรงไปประมาณ 900 เมตร โรงแรมเวียงคำ รีสอร์ท จะอยู่ทางขวามือ



พิกัด

องค์การบริหารส่วนตำบลหนองเหียง



ผู้แนะนำ นายมงคล นิยม

หน่วยงาน องค์การบริหารส่วนตำบลหนองเหียง

ดีอาร์ การ์เด้น DR.garden

สถานที่จัดเลี้ยง อบรม ประชุม สัมมนา ที่พัก ร้านอาหาร สระว่ายน้ำ

สถานที่ตั้ง : 9/9 หมู่ที่ 12 ต.หนองเหียง อําเภอนนทบุรี จังหวัดชลบุรี Facebook : ดีอาร์ การ์เด้น

เบอร์โทรติดต่อ : 097 213 3563 ,066 139 3944 Line : dr.gardenhotel

จุดเด่นของสถานที่พักแห่งนี้

สถานที่พักอยู่ติดถนน อยู่ห่างตัวอําเภอนนทบุรีเพียง 10 กว่ากิโลเมตร ที่พักมีรูปแบบที่ใกล้ชิดธรรมชาติมีห้องพักจำนวนทั้งหมด 11 ห้อง มีห้องสัมมนาสำหรับรองรับนักท่องเที่ยวแบบหมู่คณะได้จำนวนมากถึง 100 คน บรรยากาศโดยรอบ มีการปลูกต้นไม้ยืนต้น ดอกไม้หลากหลายสายพันธ์ซึ่งจะเห็นสีส้มของดอกไม้ในแทบทุกฤดูกาลและในการเข้าพักที่รีสอร์ทแห่งนี้สิ่งหนึ่งที่นักท่องเที่ยวมักจะเห็นและสะดุดตา คือ จะมีน้องหมาแคะ ยืนต้อนรับนักท่องเที่ยวบริเวณทางเข้าซึ่งอยู่ในคอกกั้นที่มีความกว้างขวางและ โอบล้อมด้วยต้นยางเหียงซึ่งเป็นต้นไม้ประจำตำบลของตำบลหนองเหียงซึ่งมีมาช้านาน ดังคำขวัญที่ว่า " ตำนานต้นยางเหียง คู่เคียงตะกร้าไก่ แหล่งใหญ่เกษตรกรรม เลิศล้ำนามหลวงพ่อย้อย" ซึ่งทางรีสอร์ทให้ความสำคัญกับ ต้นยางเหียงมาก การสร้างที่พักแห่งนี้จึงไม่มีการตัดต้นยางเหียงที่เกิดขึ้นตามธรรมชาติและทางรีสอร์ทยังคงอนุรักษ์ไว้เป็นอย่างดีสิ่งหนึ่งที่ทางรีสอร์ทเพิ่มเติมขึ้นมาคือการ สร้างรูปแบบการพักผ่อนหย่อนใจแบบครบครัน มีบริการสระว่ายน้ำซึ่งเป็นสระว่ายน้ำระบบเกลือ ภายในรีสอร์ทเปิดให้บริการร้านอาหารแปดซึ่งเป็นของทางรีสอร์ทและอยู่ในบริเวณรีสอร์ทซึ่งผู้เข้าพักสามารถจอยกมารับประทานได้พร้อมๆกับชมบรรยากาศของรีสอร์ทและยังสามารถมองเห็นวิวในส่วนของสระว่ายน้ำได้อีกด้วย





อัตราค่าห้องพัก

- ห้องเตียงเดี่ยว ราคา 600 บาท
- ห้องเตียงคู่ ราคา 600 บาท
- ห้องครอบครัว ราคา 1,000 บาท

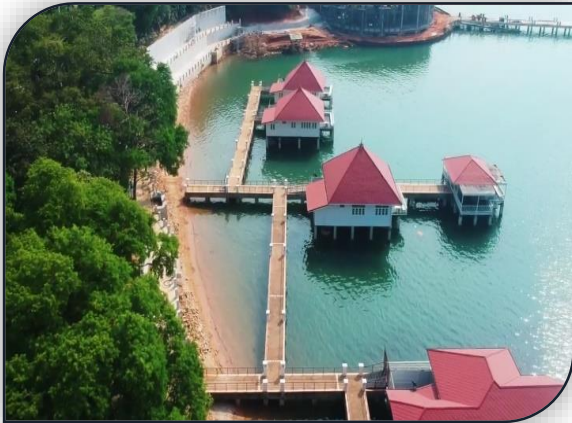


พิกัด





เทศบาลเมืองศรีราชา



ผู้แนะนำ นายฉัตรชัย ทิมกระจ่าง
หน่วยงาน เทศบาลเมืองศรีราชา

เรือนพักตากอากาศ

โรงพยาบาลสมเด็จพระบรมราชเทวี ณ ศรีราชา

เบอร์โทรติดต่อ 0 3832 0200 ต่อ 1313 , 1000 หรือ www.somdej.or.th

และติดตามชมรีวิวเรือนพักตากอากาศ โรงพยาบาลสมเด็จพระบรมราชเทวี ณ ศรีราชา (ตอนที่ 14 เกี่ยวชมเรือนพักริมน้ำ อัมสมบายๆ สไตล์ Healty ที่สุกี้บ้านไร่) และตอนอื่น ๆ ได้ที่ www.youtube.com ชื่อ "ศรีราชา พาเที่ยว พาชิม" สถานที่พักที่แนะนำ เรือนพักตากอากาศ โรงพยาบาลสมเด็จพระบรมราชเทวี ณ ศรีราชา

จุดเด่นของสถานที่พักแห่งนี้

เป็นเรือนพักตากอากาศริมทะเล ตั้งอยู่ภายในโรงพยาบาลสมเด็จพระบรมราชเทวี ณ ศรีราชา บริเวณริมทะเล ซึ่งแยกเป็นหลัง จำนวน 5 หลัง ประกอบด้วย 1. เรือนสายปาร์โมช 2. เรือนเจริญ โชติกสวัสดิ์ 3. เรือนน้ำเล็กริม 4. เรือนน้ำเล็กกลาง 5. เรือนโชคศรี มีความเป็นส่วนตัว เงียบ สงบ ปลอดภัย อากาศบริสุทธิ์ ได้ชื่นชมวิวทะเลอ่าวไทยอันสวยงาม และเกาะลอยแลนด์มาร์ค (Landmark) ของศรีราชา ซึ่งภายในเรือนพัก มีเครื่องอำนวยความสะดวกครบครัน รองรับทุกความต้องการ ไม่ว่าจะเป็นครอบคircuitที่ต้องการใช้เวลาในวันหยุดสุดสัปดาห์ด้วยกันอย่างประทับใจ หรือคนรู้จักที่ต้องการความเป็นส่วนตัว พักผ่อนในวันพิเศษสุด ๆ ก็เหมาะเช่นกัน ภายในมีพื้นที่ให้สมาชิกในครอบครัวได้พักผ่อนอย่างเต็มที่ เช่น ห้องโถง ระเบียง ศาลาเรือนน้ำส่วนตัว (เรือนสายปาร์โมช) เป็นต้น



พิกัด



องค์การบริหารส่วนตำบลบางพระ



ผู้แนะนำ นายสมศักดิ์ เกตุวัตตา

บ้านลันวาโฮมสเตย์ หน่วยงาน องค์การบริหารส่วนตำบลบางพระ

สถานที่ตั้ง : เลขที่ 146/19 หมู่ 11 ตำบลบางพระ อำเภอศรีราชา จังหวัดชลบุรี

Facebook : บ้านลันวา โฮมสเตย์ <https://www.facebook.com/lanwahomestay>

เบอร์โทรศัพท์ : 089 831 8811

บ้านลันวาโฮมสเตย์ ที่พักเปิดใหม่ใกล้สถานที่ท่องเที่ยวพร้อมบรรยากาศธรรมชาติ สำหรับพักผ่อน ครอบครัว หรือหมู่คณะ ที่ต้องการพักผ่อนท่ามกลางธรรมชาติ ที่พักอยู่ใกล้สถานที่ท่องเที่ยว คือ 1. สวนสัตว์เปิดเขาเขียว 2. น้ำตกชันตาเถร 3. อ่างเก็บน้ำบางพระ สามารถปั่นจักรยานชมธรรมชาติอย่างใกล้ชิด พร้อมทั้งกิจกรรมต่าง ๆ สำหรับครอบครัว และคณะของทางบ้านลันวา อาทิ พายเรือชมธรรมชาติ ตกปลาต๋องพระสงฆ์ยามเช้า กิจกรรมพายเรือชมธรรมชาติ พร้อมมี พนักงานอำนวยความสะดวกตลอด 24 ชั่วโมง เพื่อการพักผ่อน สงบ ท่ามกลางธรรมชาติอย่างแท้จริง



พิกัด



യാຕั่งโอมสาศถย

สถานที่ตั้ง : เลขที่ 158/2 หมู่ 5 ตำบลบางพระ
อำเภอศรีราชา จังหวัดชลบุรี

Facebook : ย่าเต็งโอมสาศถย ที่พัก บ้านพัก สัมมนา
จัดเลี้ยงใกล้เคียงบางแสน ชลบุรี

<https://www.facebook.com/Yatenghomestay/>

เว็บไซต์ : www.yatenghomestay.com

เบอร์โทรติดต่อ : 081 945 8141

ย่าเต็งโอมสาศถย บ้านพักเป็นหลังกลางสวนพร้อมสิ่งอำนวยความสะดวก สำหรับผู้ชื่นชอบใกล้ธรรมชาติ ที่นี่ท่านจะพบนกหลากหลายสายพันธุ์ อาทิ นกเงือกเหยี่ยวกา กาเหว่าหางพวงแก้วโมงขุนทอง พญากระรอก กระแต กระเรียน วังไต่ตามกิ่งไฟกิ่งไม้ใหญ่ ช่วงเดือนพฤษภาคม ลูกค้าจะได้เก็บมังคุดทานจากต้น ซิมอาหารต่าง ๆ จากหน่อไม้พลัดที่ปลอดสารพิษ ช่วงเดือนกรกฎาคม ถึง กันยายน บางปี ที่อุณหภูมิเหมาะสมจะมีเห็ดโคนน้อยให้นักท่องเที่ยวรับประทาน การเดินทาง การเดินทางสะดวกสบาย สามารถเดินทางไปที่ท่องเที่ยวต่องยังสถานที่ต่าง ๆ เลี้ยวจากถนนหมายเลข 7 เพียง 1.5 กม. ระยะทางห่างจากสนามบินสุวรรณภูมิ 59 กม. / จากพัทยา 36 กม. / บางแสน 11 กม. / ว่างเก็บน้ำบางพระ 8 กม. / สวนสัตว์เปิดเขาเขียว 4 กม. / น้ำตกชั้นตาตร 4 กม. / ใกล้สถานปฏิบัติธรรมวัดสังฆารามเขาเขียว สำนักสงฆ์พระพุทธรูป สำนักสงฆ์ป่าลันวา สำนักสงฆ์สันติธรรมสายสุดาภาวนาราม วัดเขาไม้แดง ใกล้สนามกอล์ฟไพเพรส เช่นวิลเล่ย์ ใกล้สนามกอล์ฟเขาเขียวคันทริคลับใกล้สวนเสือศรีราชา

รายละเอียดห้องพัก ห้องพักรูปลูกห้องประกอบด้วยสิ่งอำนวยความสะดวก ห้องนอนกว้าง ทุกหลังมีระเบียง สำหรับพักผ่อน สันทนาการ แยกสัดส่วนบริเวณพื้นที่สุขบุรี่ ภายในห้องมีระบบดาวเทียม ขนาด 32 นิ้ว เครื่องทำน้ำอุ่น กาต้มน้ำไฟฟ้า กาแฟ โอวัลติน มีพื้นที่สำหรับการสังสรรค์ พร้อมเตาปิ้งย่าง อุปกรณ์ครัวครบครัน

สิ่งอำนวยความสะดวก มีลานกิจกรรมพื้นที่กลางแจ้ง สามารถจัดงานเลี้ยงแบบกลางแจ้งในสวนสวย ฟรี เครื่องถ่ายอินเตอร์เน็ตไร้สาย wifi มีสถานที่จอดรถกว้างขวาง สามารถจัดตั้งงานเลี้ยง งานประชุม รองรับได้ 100 ท่าน



พิกัด



เทศบาลเมืองสัตหีบ



บ้านสัตหีบ ชายทะเล

ผู้แนะนำ นายณรงค์ บุญบรรเจิดศรี
หน่วยงาน เทศบาลเมืองสัตหีบ

สถานที่ตั้ง 311/6-8 ม.1 ตำบลสัตหีบ อำเภอสัตหีบ จังหวัดชลบุรี 20180
เบอร์โทรศัพท์ 0 3843 9304 / 089 929 7807

Facebook : Bann Sattahip

จุดเด่นสถานที่พัก ด้านหลังติดทะเล ชมวิวทะเลยามเย็น ใกล้แหล่งตลาดโต้รุ่ง และสถานที่ท่องเที่ยว ชายหาดงตาล นมัสการหลวงพ่อวีร์(วัดสัตหีบ) ใกล้กับแหล่งสาธารณูปโภคต่างๆ อาทิ โรงพยาบาล วัด ตลาด ไบรชณีย์



พิกัด



เทศบาลตำบลบางเสร่



ผู้แนะนำ นายชัยวัฒน์ อินอนงค์
หน่วยงาน เทศบาลตำบลบางเสร่



38/26 ม.2 ต.บางเสร่ อ.สัตหีบ จ.ชลบุรี

บ้านช้างเรสซิเดนซ์ บางเสร่

สถานที่ตั้ง 38/26 ม.2 ตำบลบางเสร่ อำเภอสัตหีบ จังหวัดชลบุรี

โรงแรมบ้านช้างเรสซิเดนซ์ บางเสร่ ที่พักเงียบสงบเหมาะแก่การพักผ่อนในวันหยุดตั้งอยู่ไม่ไกลจากหาดบางเสร่ 400 เมตร และ 40 เมตร จากตลาดไนท์บางเสร่ศูนย์รวมอาหารรสเลิศต่างๆ อีกรั้งอยู่ใกล้ร้านสะดวกซื้อเซเว่น และ CJ ในบริเวณที่พักมีห้องพักเตียงคิงไซส์ 14 ห้อง และห้องเตียงคู่ 2 ห้อง แวดล้อมไปด้วยพันธุ์ไม้หอมโบราณที่หายาก



พิกัด





สำนักงานส่งเสริมการปกครองท้องถิ่นจังหวัดชลบุรี

Chonburi Provincial Office for Local Administration

วิลลคริสรีสอร์ท บางเสร่

สถานที่ตั้ง 62/4 หมู่ที่ 2 ตำบลบางเสร่ อำเภอสัตหีบ จังหวัดชลบุรี
วิลลคริสรีสอร์ท ใกล้เคียง บางเสร่ 700 เมตร ใกล้ตลาด ,แหล่งชุมชน ,7-11 300 เมตร
ใกล้แหล่งท่องเที่ยว , และชายหาดสัตหีบ มีสระว่ายน้ำ มีโต๊ะสนุก โต๊ะปิงปอง สัตว์เลี้ยงเข้าได้
ปิ้งย่างได้ มีรถจักรยานให้ยืม มีรถกอล์ฟรับส่งไปชายหาด มีร้านอาหารหน้าทะเล พร้อมส่วนลด
มีทริป ดำน้ำ ตกหมึก ตกปลา



พิกัด



เทศบาลตำบลนาจอมเทียน



ผู้นำ นายสมพงษ์ สายนกา
หน่วยงาน เทศบาลตำบลนาจอมเทียน



Worita Cove Hotel

สถานที่ตั้ง : 46 ตำบล นาจอมเทียน อำเภอสัตหีบ ชลบุรี 20250
เบอร์โทรศัพท์ : 0 3819 6444
จุดเด่นของสถานที่พักแห่งนี้ : เป็นพื้นที่ติดชายทะเล



พิกัด
Worita Cove Hotel



RENAISSANCE Hotel

สถานที่ตั้ง : 9/9 หมู่ 3 ตำบล นาจอมเทียน อำเภอสัตหีบ ชลบุรี 20250
เบอร์โทรศัพท์ : 0 3825 9099
จุดเด่นของสถานที่พักแห่งนี้ : เป็นพื้นที่ติดชายทะเล



พิกัด
RENAISSANCE Hotel





เทศบาลตำบลเขตรอุดมศักดิ์



ส.ค.ส.รีสอร์ท

ผู้แนะนำ นายไพโรจน์ มาลากุล ณ อยุธยา
หน่วยงาน เทศบาลตำบลเขตรอุดมศักดิ์

สถานที่ตั้ง 20/100 ถ.สุขุมวิท 45 ต.สัตหีบ จ.สัตหีบ จ.ชลบุรี
เบอร์โทรศัพท์ 0 3819 9846 , 090 929 8587 , 081 143 7760
เฟซบุ๊ก สคส สัตหีบ รีสอร์ท-ที่พักสัตหีบ
เว็บไซต์ <http://www.sorkorsorresort.com>
จุดเด่นของสถานที่พักแห่งนี้ โรงแรมเปิดใหม่ใน สัตหีบ ห้องพักสวย
พร้อม แอร์ ทีวี และ ฟรี Wifi
สคส รีสอร์ท ตั้งอยู่ไม่ห่างจากสถานที่ท่องเที่ยวสำคัญในสัตหีบ หลายๆ
แห่งเช่น หาดเตยงาม หาดดงตาล หาดทรายแก้ว หาดนางรำ
ศูนย์อนุรักษ์พันธุ์เต่าทะเล และ อีกมากมายในสัตหีบ



พิกัด
ส.ค.ส.รีสอร์ท

พุดินันท์รีสอร์ท

สถานที่ตั้ง 93/29-48 ม.5 ต.สัตหีบ จ.สัตหีบ จ.ชลบุรี
Line : phuttinan93 เบอร์โทรศัพท์ 086 795 8888 , 081 311 7214
เฟซบุ๊ก พุดินันท์รีสอร์ท ที่พักระหว่างสัตหีบ
จุดเด่นของสถานที่พักแห่งนี้ ห้องพักระยะยาว บรรยากาศดี มีสวนต้นไม้ดอกไม้
กลางรีสอร์ท เหมาะสำหรับผู้พักร้อน มีลานจอดรถกว้างขวาง



พิกัด
พุดินันท์รีสอร์ท





เทศบาลตำบลเขาฉกรรจ์

โรงแรม

สวนนงนุช พัทยา

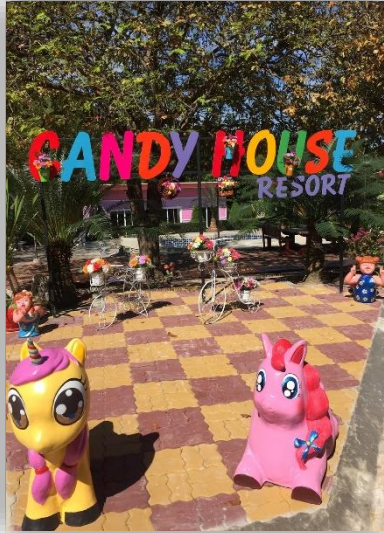
อยากจะเที่ยวชมสวนนงนุชฟรี จองโรงแรมสวนนงนุชพัทยา
ราคาพิเศษพร้อมเข้าชมสวนนงนุชฟรี
โทร. 053 249 820 , 053 249 824 (08.00-19.00 ทุกวัน)
สำหรับใคร ที่ต้องการความสบายแบบนี้
อยากเที่ยวสวนนงนุชพัทยา ไม่ต้องไปหาที่พักที่ไหน
โรงแรม สวนนงนุชพัทยา

พักที่พักรของสวนนงนุชพัทยา กันได้เลยคร้าาา
ราคาสุดพิเศษ มีที่พักให้เลือกหลากหลาย แบ่งเป็น 4 ประเภท
คือ แบบรีสอร์ท , แบบริมน้ำ , เลคไซด์วิลล่า และ การ์์เด็นวิลล่า
และแน่นอนที่สุด อย่างที่ใคร่นมาข้างต้น ใครที่จองมากับเรา พักกับเรา โรงแรมสวนนงนุชพัทยา ได้สิทธิ์ชมสวนพัทยาฟรี
นะคร้าาา ไม่ต้องมาถามว่า ค่าบริการหรือค่าเข้าชมสวนนงนุชกี่บาท งานนี้ ฟรี ฟรี ฟรี





องค์การบริหารส่วนตำบลแสมสาร



ผู้นำ นายประเสริฐ พิทักษ์กรณ์
หน่วยงาน องค์การบริหารส่วนตำบลแสมสาร

แคนดี้ เฮาส์ รีสอร์ท

CANDY HOUSE RESORT

สถานที่ตั้ง 8/14 หมู่ 4 ตำบลแสมสาร อำเภอสัตหีบ จังหวัดชลบุรี
เบอร์โทรติดต่อ 084 738 1504 คุณพลอย

Website : www.candyhousresort.com/public Line : @ sn.candy

จุดเด่นของสถานที่พักผ่อนแห่งนี้ บรรยากาศดีเหมาะกับการพักผ่อนหรือสัมมนา อบรมเป็นหมู่คณะ มีบริการจัดทริปดำน้ำแบบส่วนตัว มีห้องพักแบบหลังใหญ่ มีห้องพักแบบเตียงคู่ ห้องพักแบบเตียงใหญ่ ห้องพักรวม ห้องคาราโอเกะ ห้องประชุมสัมมนา สระว่ายน้ำ มีบริการจัดทริปดำน้ำส่วนตัวด้วยเรือสปีดโบ๊ทบริเวณอ่าวแสมสาร บริการถ่ายรูปใต้น้ำ และอุปกรณ์ดำน้ำ



พิกัด



เทศบาลตำบลบ่อทอง



ผู้นำ นายรณกฤษ พันธุ์สนิก
หน่วยงาน เทศบาลตำบลบ่อทอง

บ้านพนารีสอร์ท

สถานที่ตั้ง 65 ม.1 ต.บ่อทอง อ.บ่อทอง จ.ชลบุรี
เบอร์โทรศัพท์ 0 3821 1612-3

จุดเด่นของสถานที่พักแห่งนี้ เป็นแหล่งของธรรมชาติรายล้อม เหมาะสำหรับผู้ที่ชอบความสงบเงียบ และรักธรรมชาติ ไม่ชอบความวุ่นวาย อยู่ติดกับสถานที่ราชการและตลาด มีแหล่งท่องเที่ยวอยู่ติดกับสถานที่พัก ในวันเสาร์ ผู้เข้าพักอาศัยสามารถเที่ยวตลาดน้ำ ที่อยู่ติดกับบริเวณรีสอร์ตได้



พิกัด





องค์การบริหารส่วนตำบลวัดสุวรรณ



ผู้แนะนำ นายวิสุทธิ์ ชื่นชมขจรสุข
หน่วยงาน องค์การบริหารส่วนตำบลวัดสุวรรณ

บ่อทองบุรี โฮมสเตย์ แอนด์ รีสอร์ท

สถานที่ตั้ง 161 ตำบล วัดสุวรรณ อำเภอบ่อทอง ชลบุรี 20270
เบอร์โทรติดต่อ 064-978-789-1 E-Mail : bothongburi16@gmail.com Instagram : Bothongburi
Facebook : ร้านอาหารบ่อทองบุรี เมืองแห่งความอร่อย ชลบุรี
จุดเด่นของสถานที่พักแห่งนี้ เป็นงานสถาปัตยกรรม ที่มีเอกลักษณ์เฉพาะตัวถูกสรรค์สร้างขึ้นโดยมีแรงบันดาลใจที่
อยากจะทำแทนคุณแผ่นดินบ้านเกิดเพื่อหวังว่าสิ่งนี้จะทำให้ถิ่นฐานบ้านเกิดมีความเจริญเข้มแข็ง จึงได้พัฒนาไร่วิจัยให้
กลายเป็นแลนด์มาร์คแห่งใหม่ในบริเวณพื้นที่ ตำบลวัดสุวรรณ อำเภอบ่อทอง จังหวัดชลบุรี



พิกัด

